



Allgemeines

Welchen Effekt hat ein visualisierter Grundriss verglichen mit einem Originalgrundriss?

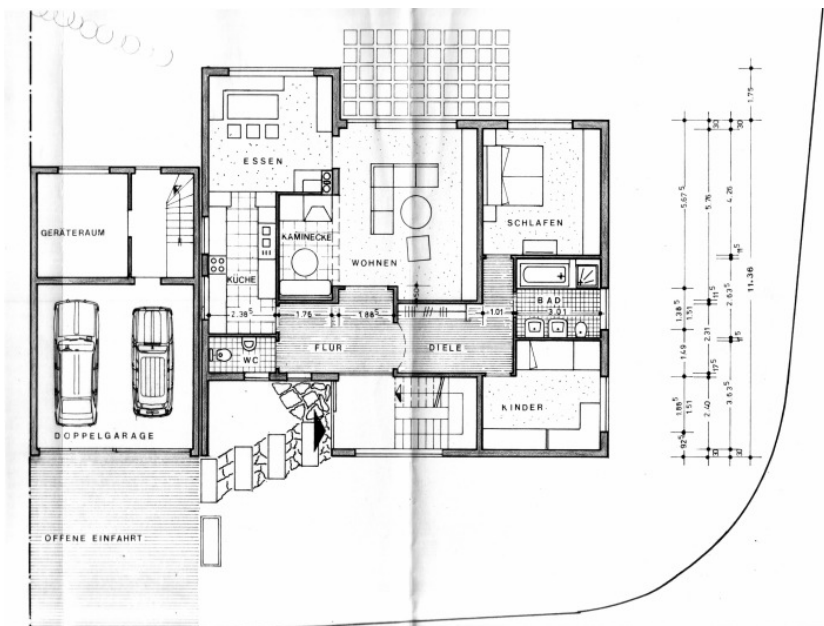
Grundrisse sind wesentliche Entscheidungshilfen beim Immobilienkauf und die visualisierten Grundrisse haben einige Vorteile gegenüber Originalgrundrissen:

Visualisierte Grundrisse bieten einen gründlichen und umfassenden Eindruck von der Immobilie, den man mit Fotos nie erreichen kann. Gegenüber Originalgrundrissen haben Sie den Vorteil, dass auch die Wohn- und Ausstattungsmöglichkeiten dargestellt werden können. Der Käufer sieht die Größe der Räume, wie die Räume zueinander liegen und die Einrichtungsmöglichkeiten der Immobilie, schon bevor er diese überhaupt betritt.

Der Käufer ist somit besser informiert und vorbereitet, wenn er die Immobilie besichtigt. Dies ermöglicht einen schnelleren Vertragsabschluss.

Es werden die Vorteile der modernen Immobilienvermarktung und -präsentation eindrucksvoll dargestellt.

Vorher





Nachher



ERDGESCHOSS

Nachher mit Möblierung



ERDGESCHOSS



PC-SERVICE Werner Lacher

Bau-Ing. (grad)
Eibenweg 15
89278 Nersingen
Tel. 07308-42410
Fax 01212-5101-59474
info@edv-effizient-einsetzen.de

Wie kann ich meine Grundrisse von **3malE** am besten veröffentlichen?

Der visualisierte Grundriss im PDF-Format ist hoch aufgelöst und für Plakatierung und Zeitungsanzeigen vorgesehen.

Der visualisierte Grundriss im JPG-Format ist niedrig aufgelöst und für die Präsentation auf Ihrer Homepage und sonstigen Internetportalen vorgesehen.

Warum sollte ich bei **3malE** bestellen?

3malE bietet einheitliche Grundrisse in hoher Dualität an. Die Grundrisse überzeugen durch ihre gute Lesbarkeit und durch ihre farbliche Wirkungsweise.

Sie heben Ihr Unternehmen deutlich von anderen Anbietern am Markt ab und erweitern Ihre visuelle Präsenz auf dem Markt.

Visualisierte Grundrisse vermitteln auch dem Laien eine schnelle und eindrucksvolle Vorstellung der bestehenden bzw. zukünftigen Immobiliensituation - ein Laie weiß sofort, wie er einen Grundriss zu lesen hat, wenn alle Grundrisse Ihres Unternehmens einheitlich sind. Die einheitliche Darstellung von Grundrissen ermöglicht selbst dem Laien einen einfacheren Umgang mit den gegebenen Informationen und beeinflusst den Entscheidungsprozess positiv.

Zur Unterstützung der Maklersicherheit wird zusätzlich ein Haftungsausschluss auf jedem Grundriss vermerkt.

Wissenswertes über Grundrisse

Bei der Produktion der Grundrisse wird von den eingegebenen Originalgrundrissen ausgegangen. Wenn die Originale mangelhaft sind, spiegelt sich das in den gelieferten Grundrissen wieder. Nehmen Sie sich etwas Zeit, bevor Sie die Originale an mich senden und kontrollieren Sie, dass die Grundrisse mit der jeweiligen Immobilie übereinstimmen. Stellen Sie sicher, dass alle Wände, Fenster und Türen so vorhanden sind, wie auf den Grundrissen dargestellt.

Allgemeines zu den visualisierten Grundrissen

Dachflächenfenster und Oberschränke sind nicht sichtbar, da die Wände in einer Höhe von ca. 1,50 m durchgeschnitten werden.

Die dargestellte Einrichtung (Möblierung) ist eine Standardeinrichtung, die die Wohnmöglichkeiten illustrieren und keine exakte Wiedergabe der Realität darstellen soll. Es ist daher nicht möglich einen anderen Boden, andere Wandfarbe, etc. zu wählen. Durch die Verwendung von Möblierung lässt sich die Attraktivität von visualisierten Grundrissen zusätzlich steigern. denn ein möbliertes Zimmer wirkt auf den Betrachter wesentlich anziehender als leere Räume. Ein visualisierter Grund-



PC-SERVICE Werner Lacher

Bau-Ing. (grad)
Eibenweg 15
89278 Nersingen
Tel. 07308-42410
Fax 01212-5101-59474
info@edv-effizient-einsetzen.de

riss mit Möbeln vermittelt vielmehr ein Gefühl von Wohnlichkeit als ein unmöblerter visualisierter Grundriss und es illustriert darüber hinaus auch die Wohnmöglichkeiten. Die Käufer erhalten beim Betrachten der möblierten visualisierten Grundrisse bereits eine erste Vorstellung darüber, wo die Möbel Platz finden. Eine Standardmöblierung wird von **3malE** ausgewählt. Die exakte Wiedergabe der tatsächlichen Möblierung, wie etwa eine Sitzbank in der Küche, ein Ecksofa, ein Diwan a. ä., ist im Rahmen dieser visualisierten Grundrisse nicht möglich.

Anhand von welchen Unterlagen kann **3malE** visualisierte Grundrisse erstellen?

3malE erstellt die visualisierten Grundrisse anhand von 2D-Originalzeichnungen. Wir können aus jeder Originalzeichnung einen visualisierten Grundriss erstellen, die Genauigkeit des Ergebnisses und die Übereinstimmung mit der Wirklichkeit, hängen jedoch von der Dualität des Originals ab. Es können notfalls auch handgezeichnete Grundrisse eingereicht werden, wenn sie eine hohe Qualität haben. Eine hohe Dualität der Vorlage verhindert eventuelle Korrekturen.

Wir erstellen keine Grundrisse anhand von 3D-Skizzen - die eingegebenen Originalgrundrisse müssen 2D-Skizzen sein. Wir erstellen auch keine Grundrisse anhand von Fotos. Alle Elemente (wie z.B. Kühlschränke, Spülen, Toiletten), die auf den angefertigten Grundrissen dargestellt werden sollen, müssen auf dem Original eingezeichnet sein.

Checkliste für Originalzeichnungen:

- Raumbezeichnungen müssen gut lesbar sein
- Fenster, Türen und Wände müssen deutlich erkennbar sein
- Fix eingebaute Elemente, wie Herd, Spüle, Kühlschrank, Waschbecken, Toilette, Dusche, usw., müssen eindeutig erkennbar sein, wenn diese im 3D-Modell dargestellt werden sollen

In welchem Maßstab werden die Grundrisse produziert?

Bei visualisierten Grundrissen verwenden wir keinen Maßstab. Die Grundrisse werden so groß wie möglich gemacht, um die Einrichtung so deutlich wie möglich darzustellen. Die Größe der Grundrisse ist jedoch durch das A4-Format der Druck-Dateien begrenzt.

Wie wird der Haftungsausschluss des Maklers gewährleistet bzw. kenntlich gemacht?

Wir vermerken auf jedem Grundriss einen Haftungsausschluss des Maklers, der wie folgt lautet:



„Die visualisierte Skizze basiert auf einer Zeichnung von wechselnder Qualität, gewisse Abweichungen können vorkommen. Für die Richtigkeit der Angaben wird keine Gewähr übernommen. Um die Wohnmöglichkeiten darzustellen, sind Einrichtung und Möblierung frei erfunden und die visualisierte Skizze entspricht nicht der Wirklichkeit:“



PC-SERVICE Werner Lacher

Bau-Ing. (grad)
Eibenweg 15
89278 Nersingen
Tel. 07308-42410
Fax 01212-5101-59474
info@edv-effizient-einsetzen.de

Kosten

Wie hoch sind die Versandkosten?

Es gibt keine Versandkosten, da alle Lieferungen per E-Mail erfolgen.

Wie viel kostet ein Grundriss?

Der Standardpreis beträgt 41 €* für einen unmöblierten visualisierten Grundriss und 47 €* für einen möblierten Grundriss (*einschl. gesetzlicher MwSt.) Die Lieferzeit beläuft sich dabei bei beiden Produkten auf eine Woche. Wählen Sie eine Expresslieferung (3 Arbeitstage) kostet dies pro Grundriss 17 € extra.

Was wird als 1 Grundriss gerechnet?

Eine Etage einer Wohnimmobilie bzw. in einem Mehrfamilienhaus der Grundriss einer Wohneinheit, z. B. ein 1 ½ -geschossiges unterkellertes Einfamilienhaus hat in diesem Fall 3 Grundrisse: das Kellergeschoß, das Erdgeschoß und das Dachgeschoß.

Lieferung

Wie und wann werden die bestellten Grundrisse geliefert?

Unmittelbar nach Fertigstellung der Grundrisse erhalten Sie eine Nachricht per E-Mail mit den fertigen Grundrissen. Die Lieferzeit beträgt 1 Woche (5 Arbeitstage) bzw. bei Expressbestellung 3 Arbeitstage.

In der Lieferung sind 2 verschiedene Dateien enthalten. Was unterscheidet diese Dateien?

Die PDF-Datei ist hoch aufgelöst und für Ausdrücke sowie Präsentationen im Rahmen von schriftlichen Angeboten und Exposés geeignet. Die JPG-Datei ist niedrig aufgelöst und für die Publizierung im Internet und für die Eingabe in Ihr Makler-System vorgesehen.